

<p>Hintergrundkarte (farbig)</p> <p>Weitere info zum Thema</p>	<p>Zonenplan Bauzone - Grundnutzung</p> <ul style="list-style-type: none"> <li>Wohnzonen</li> <li>Arbeitszonen</li> <li>Mischzonen</li> <li>Zentrumszonen</li> <li>Zonen öffentliche Nutzungen</li> <li>eingeschränkte Bauzonen</li> <li>Tourismus- und Freizeitzonen</li> <li>Verkehrszonen innerhalb BZ</li> <li>weitere Bauzonen</li> </ul> <p>Weitere Info zum Thema</p>
<p>Lärmempfindlichkeitsstufen</p> <ul style="list-style-type: none"> <li>Empfindlichkeitsstufe I</li> <li>Empfindlichkeitsstufe II</li> <li>Empfindlichkeitsstufe III</li> <li>Empfindlichkeitsstufe IV</li> </ul> <p>Weitere info zum Thema</p>	<p>Belastete Standorte (Altlastenkaster)</p> <ul style="list-style-type: none"> <li>sanierungsbedürftig</li> <li>überwachungsbedürftig</li> <li>untersuchungsbedürftig</li> <li>Untersuchungsbedürftigkeit noch nicht definiert</li> <li>Weder überwachungs- noch sanierungsbedürftig</li> <li>keine lästigen oder schädlichen Auswirkungen zu erwarten</li> </ul> <p>Weitere Info zum Thema</p>
<p>Gefahrenkarte</p> <ul style="list-style-type: none"> <li>keine Restgefahr</li> <li>gering</li> <li>mittel</li> <li>erheblich</li> </ul> <p>Weitere info zum Thema</p>	<p>Gewässerraum</p> <ul style="list-style-type: none"> <li>Gewässerraum</li> </ul> <p>Weitere Info zum Thema</p>
<p>Zonenplan Bauzone - überlagernde Zonen</p> <ul style="list-style-type: none"> <li>Überlag. Ortsbildschutzzone</li> </ul>	<p>Gestaltungspläne</p> <ul style="list-style-type: none"> <li>rechtskräft. Gestaltungsplan</li> <li>Gestaltungsplanpflicht</li> </ul>

**MasterForum Sommer 2024**  
**GeoForum 2024**  
12. Juni 2024

[www.fhnw.ch/igeo](http://www.fhnw.ch/igeo)

Weitere info zum Thema

Kommunal geschützte Naturobjekte

# MasterForum

10:15 - 11:45 Uhr	Präsentationen	02.S.21
13:45 - 14:45 Uhr	Posterpräsentationen	Atrium
17:00 - 19:00 Uhr	Apéro (MEB Group)	Atrium

**10:15 Uhr Interaktive Small Multiple Webkartenansicht für die gleichzeitige Darstellung deckungsgleicher Information in der Raumplanung (DE)**

Salome Reutimann

**10:45 Uhr Grenzen des Grundeigentums (DE)**

Aurelio Akeret

**11:15 Uhr Long-range Probe for Metrology Applications (EN)**

Manuel Delavy

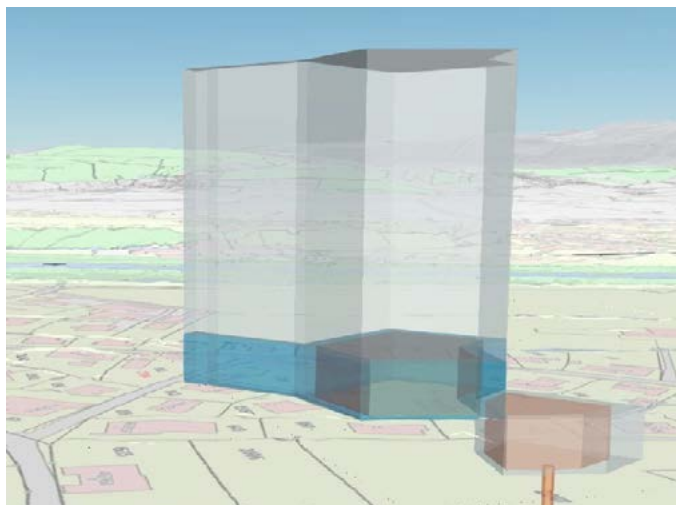


Abbildung: 3D-Darstellung der Grundstücksvolumina (aus Mth A. Akeret)

Abbildung Vorderseite: Screenshot des Prototyps einer interaktiven Small Multiple Webkartenoberfläche. Der Prototyp wurde im Rahmen der Masterarbeit mit Usability-Tests an Raumplanungsfachpersonen getestet, um zu eruieren, ob damit deckungsgleiche Information auf Karten lesbar ist und gewisse Arbeitsschritte im Berufsalltag erleichtert werden können (aus Mth S. Reutimann)

## GeoForum

13:00 - 13:45 Uhr	Kurzpräsentationen 1	Aula
13:45 - 14:45 Uhr	Posterpräsentationen 1	Atrium
15:00 - 15:45 Uhr	Kurzpräsentationen 2	Aula
15:45 - 16:45 Uhr	Posterpräsentationen 2	Atrium
17:00 - 19:00 Uhr	Apéro (MEB Group)	Atrium

## Block 1

### **Semi-Automatisierte Extraktion von Gebäudegrundrissen aus Punktwolken**

Tim von Felten

### **Real-Time BIM-Design und VR-Kollaboration für variable Strassenlayouts mit Rhino, Speckle und Unreal-Engine**

Philipp Studer

### **Die Spannungsfelder in der amtlichen Vermessung**

Ramiro Blattner

### **Entwicklung und Implementierung von räumlichen Aufgaben in Lernpfaden**

Priska Zatti

### **Hangüberwachung Saaserberg GR**

Fredrik Lennström und Stefan Sidler

### **Datenintegration und Gruppierung von Haltepunkten unterschiedlicher Anbieter zu Haltestellen**

Marosch Novák

### **SBB Visualisierung der GTFS Alerts**

Benjamin Guggisberg

### **SBB Interaktive Visualisierung der Zugänglichkeit von Haltestellen**

Mattia Bärtschi und Sara Hauser

### **Baumentwicklung der Schweiz**

Yamen Nassan

### **Automatisierte Photogrammetrische Risskartierung von Staumauerkontrollgängen**

Lucas Wunderli

# GeoForum

## **GeoBIM: Automatische Extraktion von Strassengeometrien aus Punktwolken**

Andrea Bricalli

## **Beurteilung des Zustandes von Flachdächern anhand von Satellitenbildern**

Fabian Waltisberg

## **Mit KI auf der Spur von Wildschweinen am Streckennetz der SNCF**

Théo Reibel

## **Block 2**

### **Rutschgebiet Lindenhof, Sulz AG**

Carmen Nigg und Nadia Baumann

### **Neue Ansätze zur Generierung Neuzuteilungen bei Modernen Meliorationen**

Martina Meyer

### **KI zur Erfassung von Strassenschäden aus Mobile Mapping Bilddaten**

Alex Burà

### **3D-Rekonstruktion einer historischen Weinpresse**

Matteo Ferrari

### **Invasive Neophyten-Kartierung im Siedlungsraum mit UAV**

Stefan Koch

### **Geometrieverarbeitung mit Python**

Timon Kuhn

### **Thermale Fassadenanalyse und -annotation im Stadtkontext**

Josephine Schmidlin

### **Geodätische Messinstrumente im kinematischen Einsatz**

Dominic Schär

# GeoForum

## Netzdesign – interaktives Präanalyse Tool

Fabian Rüfenacht

## Drohnenbasierte Brückeninspektion

Mattia Koch

## Eine Moorlandschaft tritt aus dem Schatten hervor

Marion Obrist und Livia Rubi

## Digitalisierung des 3D-Stadtmodells Basel 1960

Silvan Baumeler und Jonas Wörgau

## Moderne Technologien und Methoden – verbesserte Prozesse in der amtlichen Vermessung

Melanie Beer

**n|w** Fachhochschule Nordwestschweiz  
Hochschule für Architektur, Bau und Geomatik



**CAS Spatial Data Analytics**  
[www.fhnw.ch/spatial-data-analytics](http://www.fhnw.ch/spatial-data-analytics)

**CAS Geoinformation und BIM**  
[www.fhnw.ch/cas-geobim](http://www.fhnw.ch/cas-geobim)

