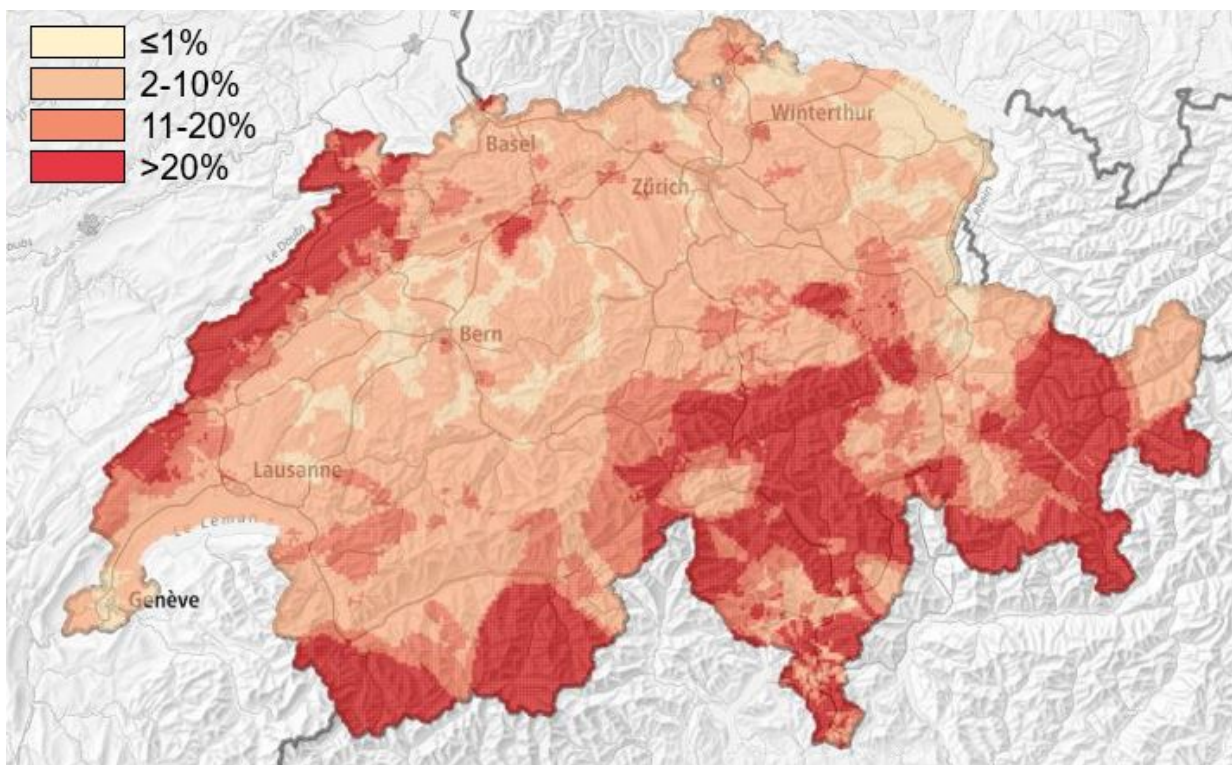
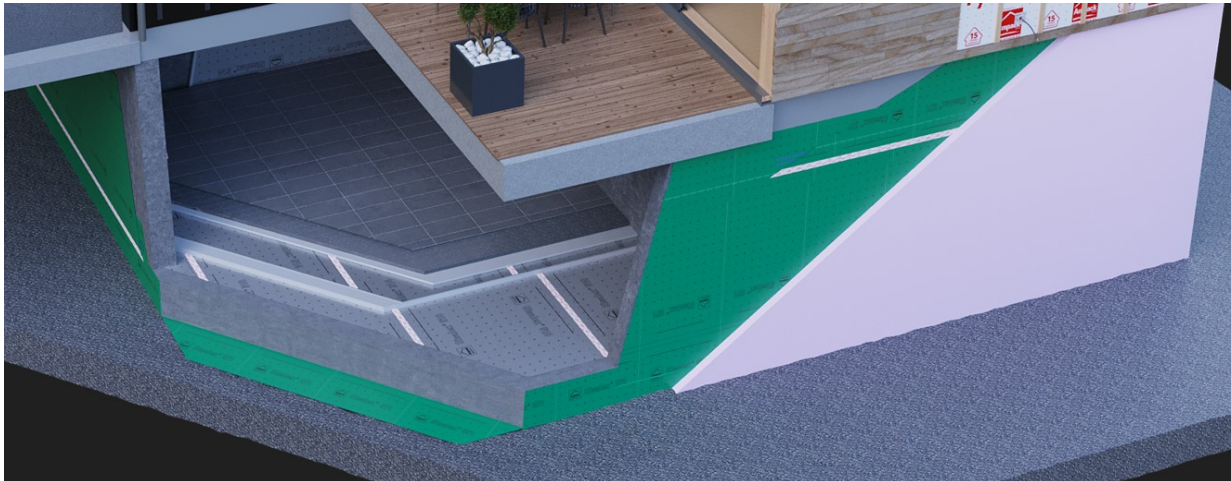


Die Experten der Gebäudehülle.  
Seit 1946.

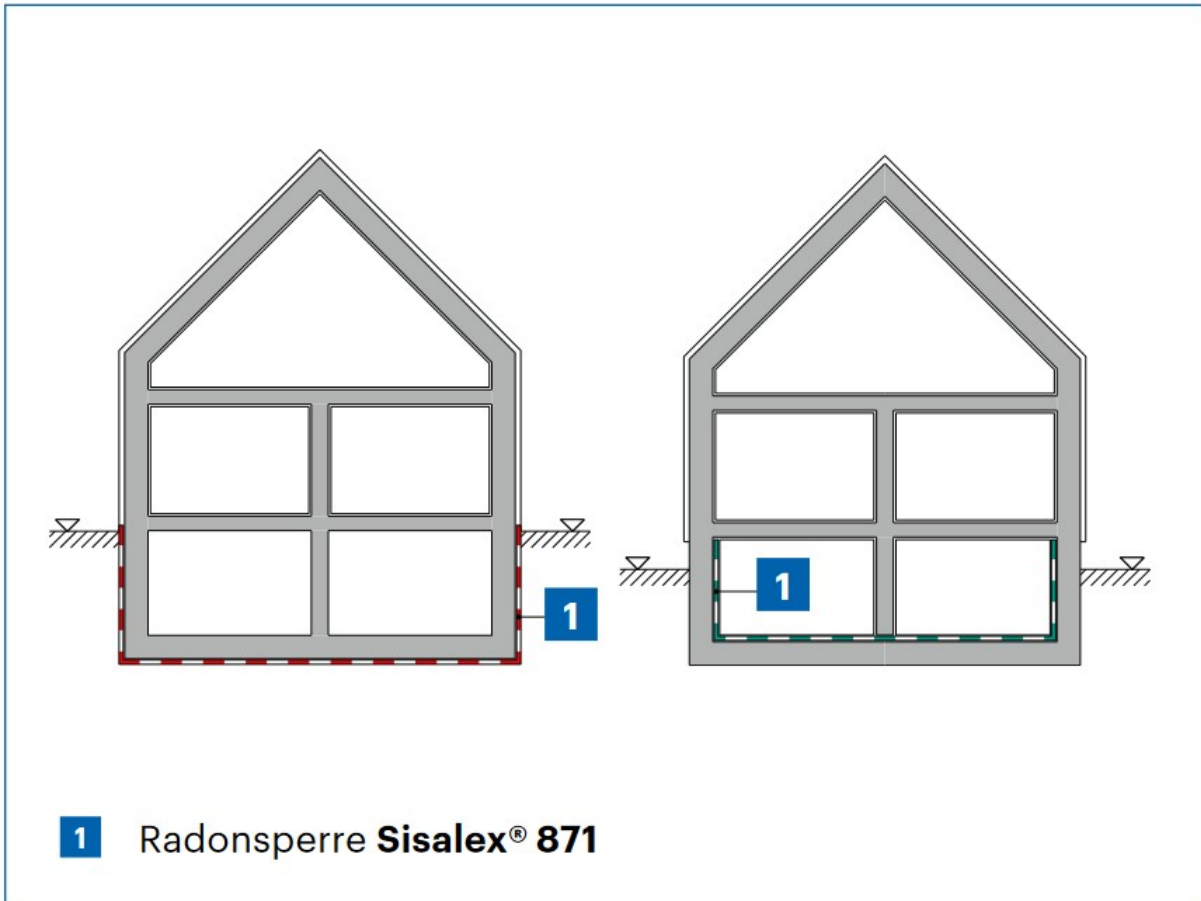


## Radonsperre, Sisalex 871

### Verlege Anleitung



## Neubau und Sanierung

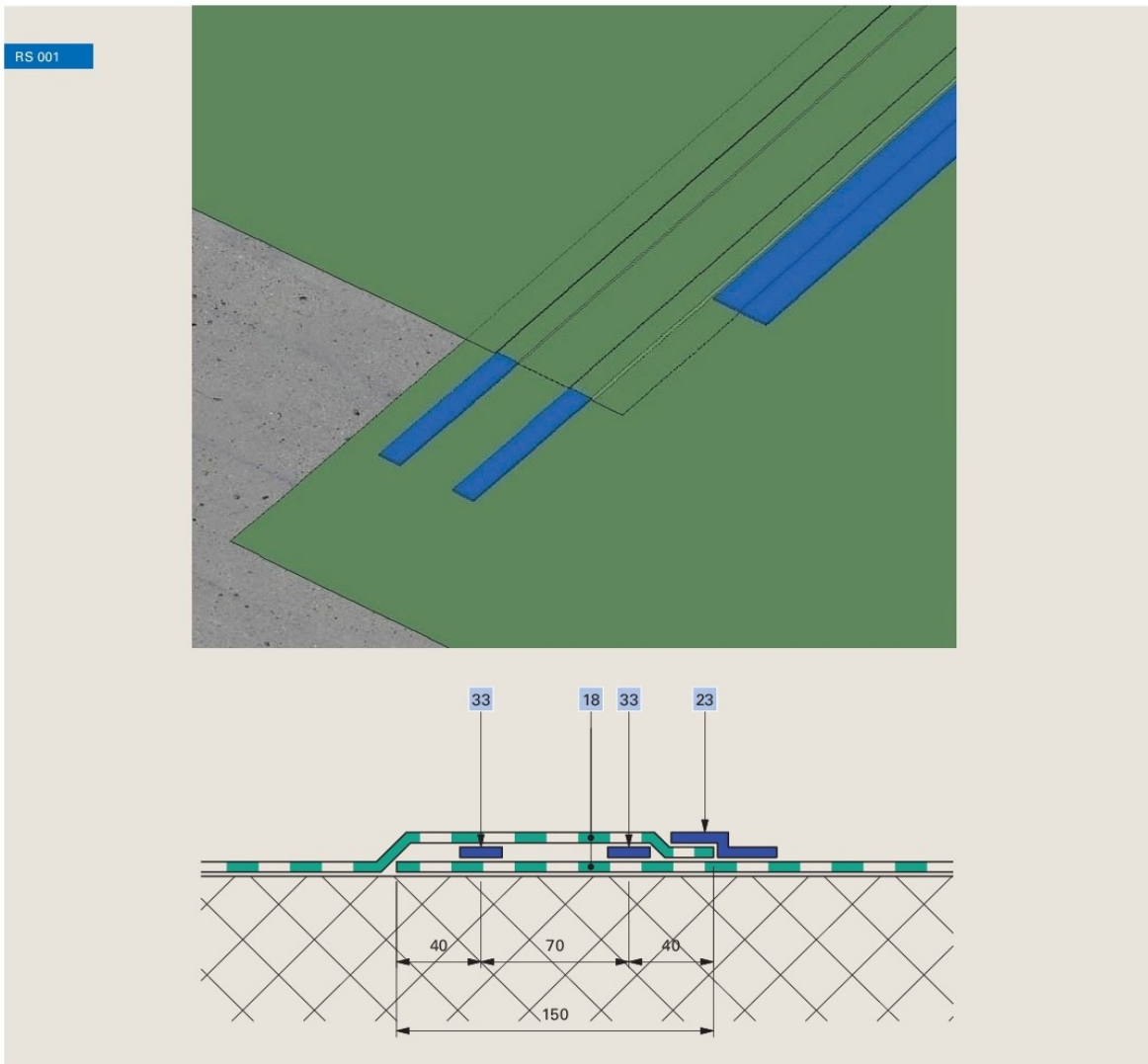


Die Gassperre wird bei belasteten Böden im Fundamentbereich oder im Bereich der Kellerdecke eingesetzt, um natürlich im Boden vorkommende, gasförmige Immissionen (Radongas, Methan, und Kohlendioxid und andere gesundheitsschädliche Gase) oder bestehende Umweltverschmutzungen durch Kontamination (Deponien) in den Wohnteil des Gebäudes zu verhindern und damit deren Bewohner zu schützen.

## Verlegung der Sisalex 871 in der Fläche

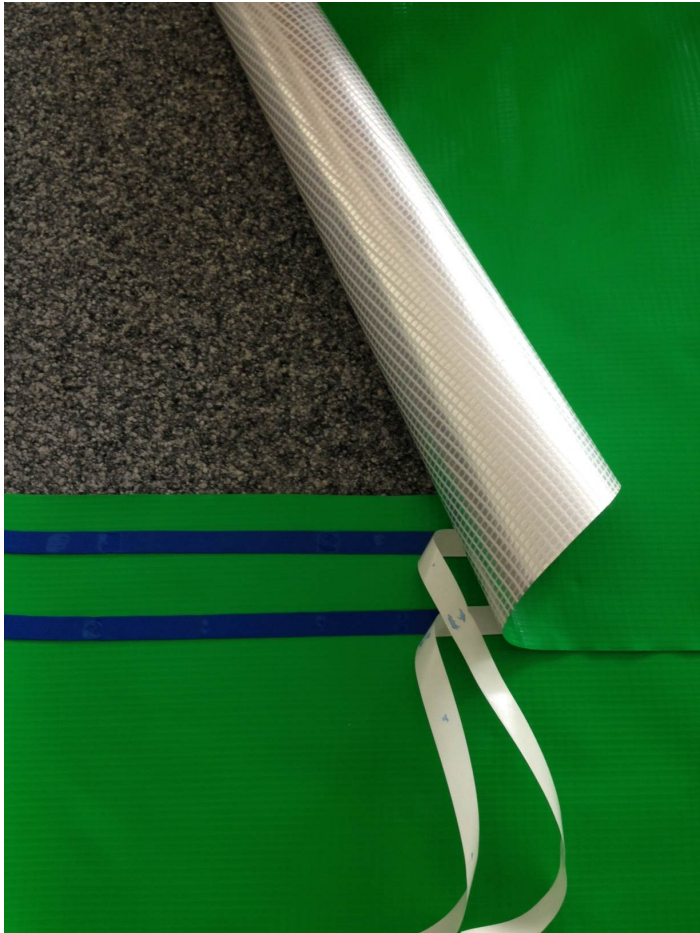
1. Die grüne Seite (Bewitterungsseite) nach oben verlegen, die PE- bzw. Aluseite gegen den Untergrund.
2. Flächige Verlegung:
  - auf der Sauberkeitsschicht unterhalb der Bodenplatte (Sauberkeitsschicht mind. 5cm)
  - auf der Sauberkeitsschicht (Feinplanie, Magerbetonsohle) zwischen Streifenfundamenten
  - direkt auf der Bodenplatte
  - innerhalb des Aufbaues der Kellerdecke (Beton, Hurdendecken, Balkendecken)
3. Untergründe sind zu reinigen und spitze, scharfe Stellen oder Gegenstände sowie Mörtelreste sind zu entfernen. Löcher und Versätze in der Oberfläche sind zu egalisieren.
4. Sind grosse Bauteilbewegungen zu erwarten, ist die Sisalex 871 Z-förmig („Schiebefalz“) über der Bewegungsfuge zu verlegen.
5. Bei zu erwartenden Setzungen sollte die Gassperre mit einem Höhenversatz von mind. 150 mm verlegt werden, damit eine schadensfreie Bewegung der Bahn möglich ist.

## Überlappungsverklebung

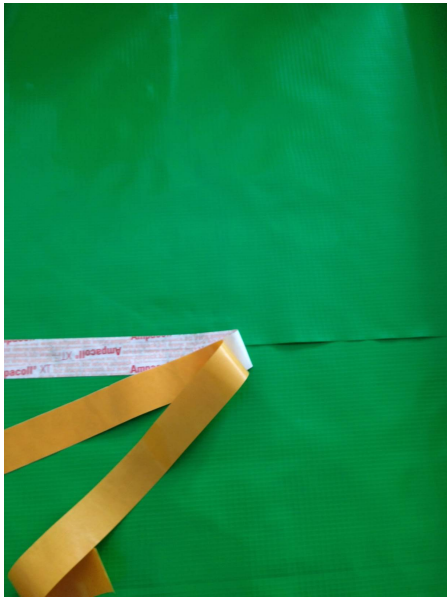


- |    |                                   |
|----|-----------------------------------|
| 18 | Radonsperre Sisalex® 871          |
| 23 | Klebeband Ampacoll® XT, 60 mm     |
| 33 | Klebeband Ampacoll® BK 530, 20 mm |

6. Die Stösse sind 15cm zu überlappen und für die Verklebung trocken, staub- und schmutzfrei zu halten.

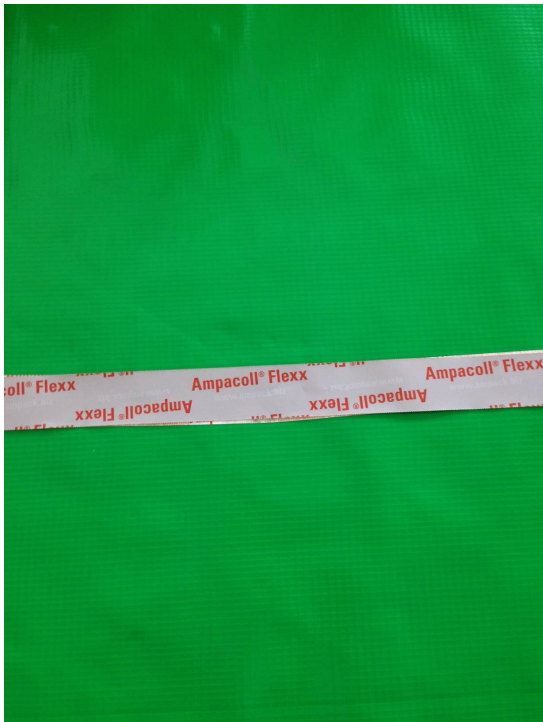


7. Doppelte Verklebung mit zwei Butylbändern Ampacoll® BK 530, 20 mm (Dichtfunktion), und Überlappungsverklebung mit Ampacoll XT, 60 mm (mechanische Sicherung), ausführen. Siehe Foto und Skizze. Alle Verklebungen gut anreiben oder anrollen.



*Ampacoll XT*

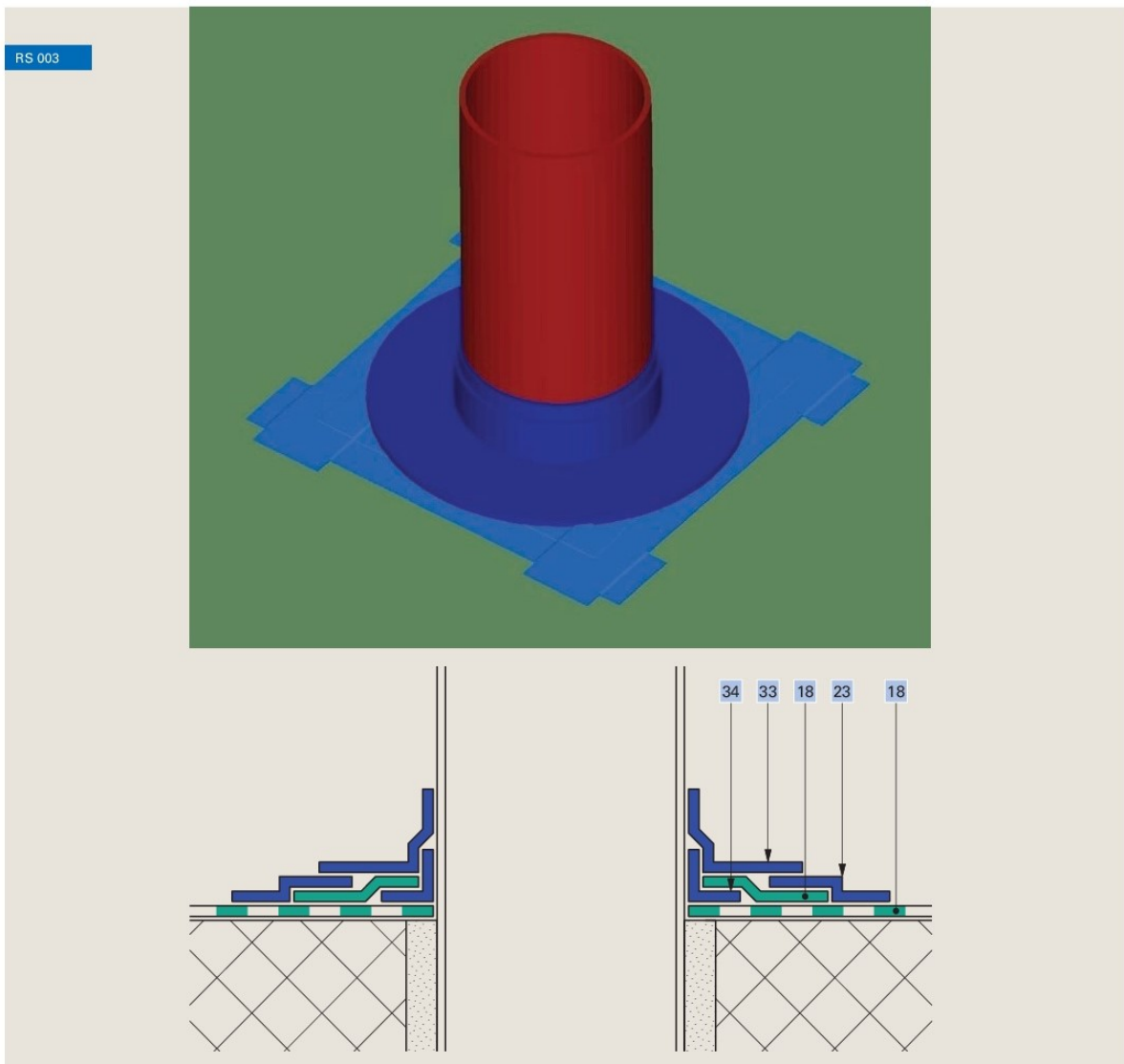
## 8. Alternativ mit dem Ampacoll Flexx Pro



*Ampacoll Flexx Pro*

9. Aufbordungen an Wänden, Säulen und Durchdringungen sind 15 cm hoch auszuführen und dicht anzuschliessen.

## Dichtmanschette für eine Durchdringung Handwerklich durch den Verarbeiter vor Ort ausgeführt (Beispiel einer Rohrdurchdringung)



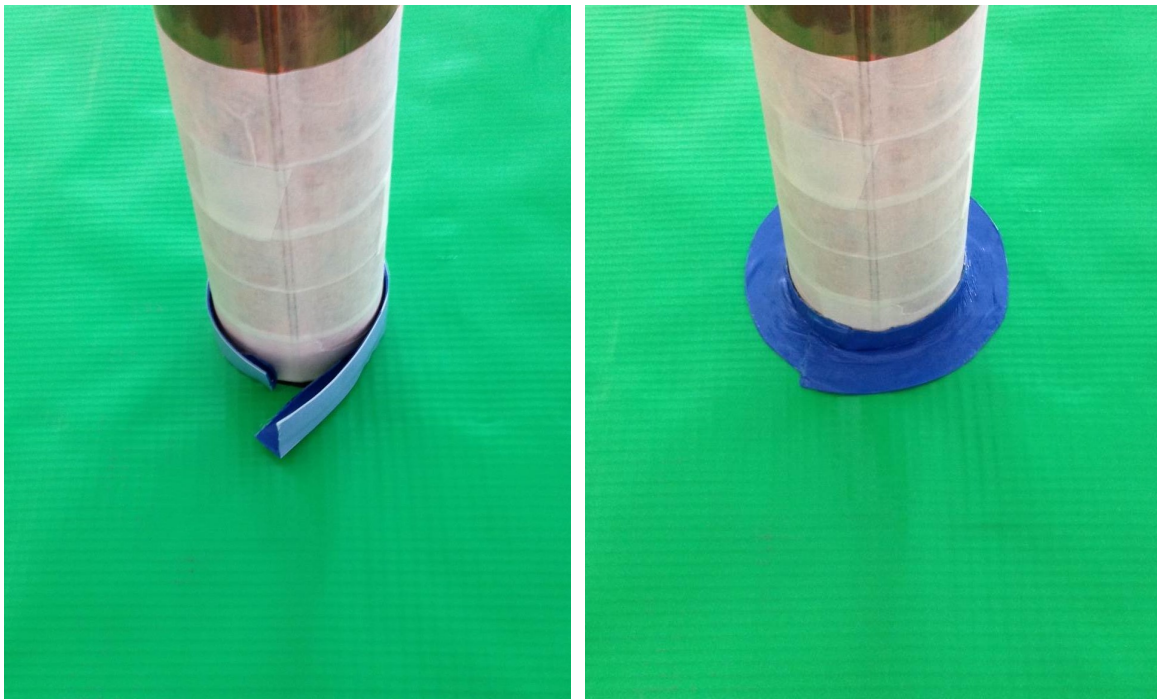
- 18 Radonsperre **Sisalex® 871**
- 23 Klebeband **Ampacoll® XT**, 60 mm

- 33 Klebeband **Ampacoll® BK 535**, 80 mm
- 34 Klebeband **Ampacoll® BK 535**, 50 mm

## 10. Loch in die Sisalex 871 schneiden

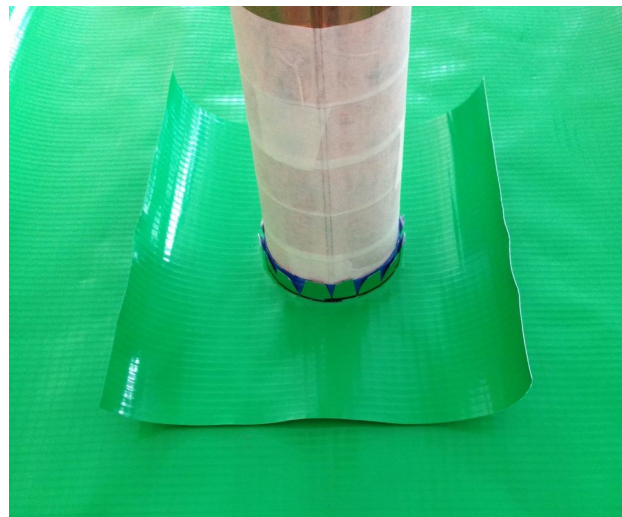
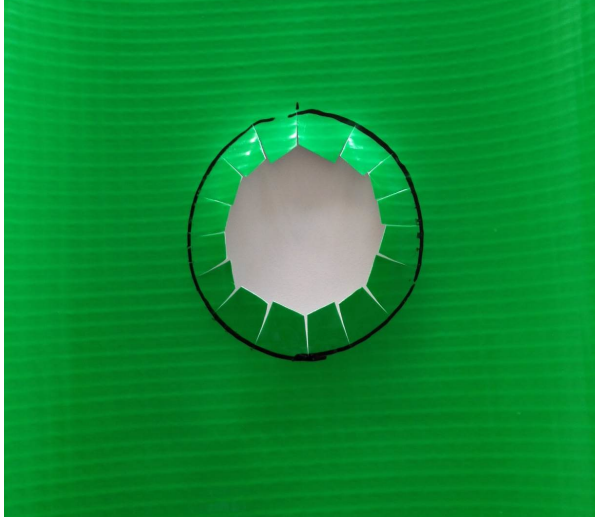


## 11. Mit Ampacoll BK 535 (50 mm) abkleben

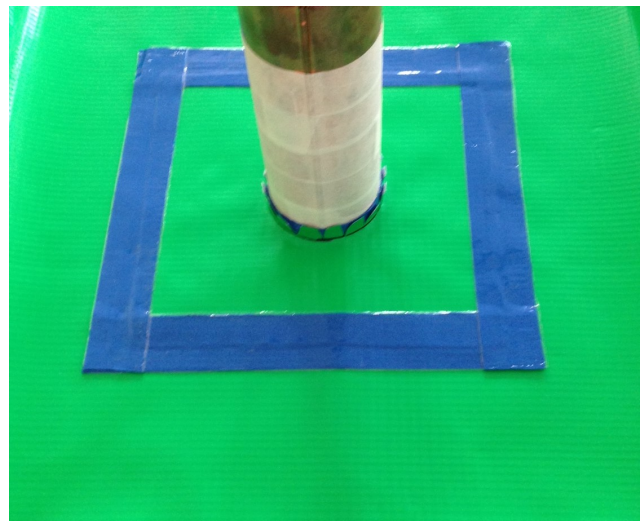
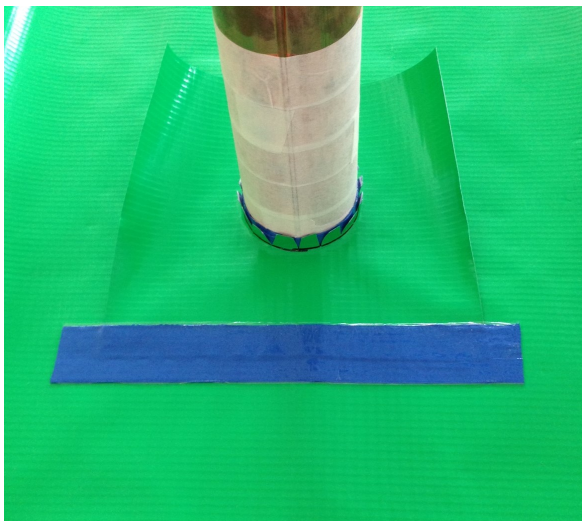




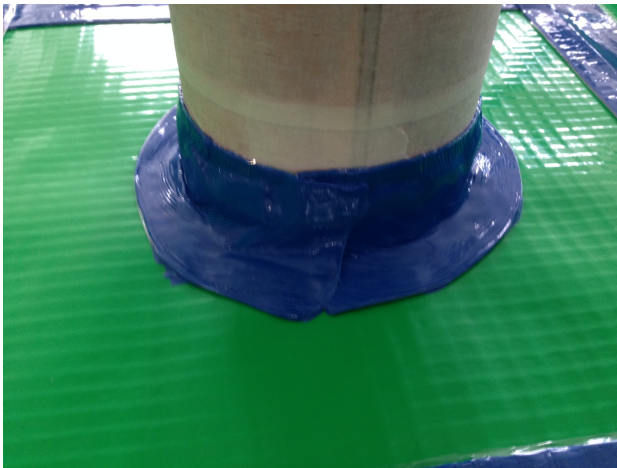
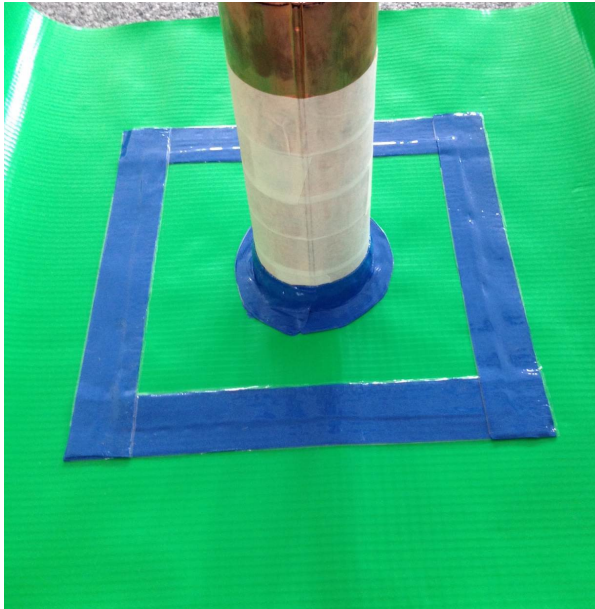
12. Radonsperre Sisalex 871 zuschneiden und darüber verlegen  
(Aussenkante Radonschürze bis Rohr mind. 150mm)



13. Überlappung mit Ampacoll XT, Ampacoll Flexx Pro oder BK 535  
(50 mm) abkleben



## 14. Durchdringung mit Ampacoll BK 535 (80 mm) abkleben



## Alternativ zu den handgefertigten Dichtmanschetten

Durchdringungsgrößen in 8mm, 15mm, 25mm, 70mm, 100mm,  
125mm und 150mm



## Radondicht mit nur vier Materialien



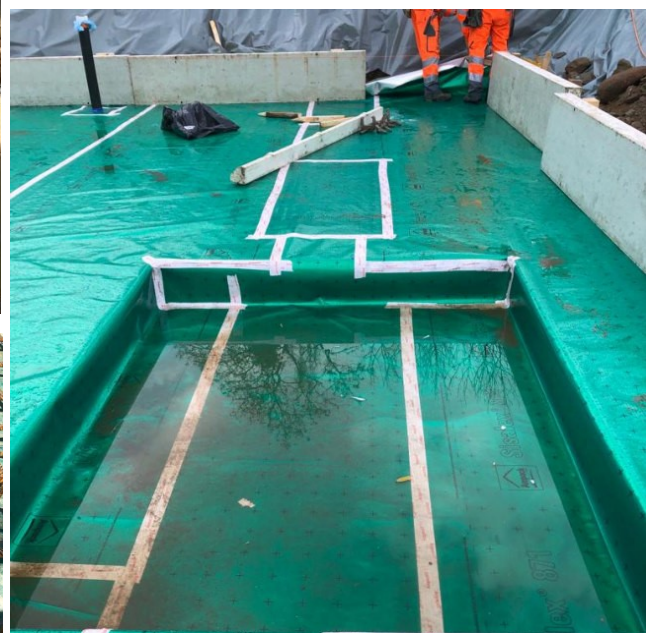
- **Zusätzliche technische Datenblätter der Sisalex 871**
  - Prüfzeugnisse der Technischen Universität Prag
  - Technisches Datenblatt «Sisalex 871»
  - Technisches Datenblatt «Ampacoll Radon»
  - Themenbroschüre «Radon Folder»
  - Radonbelastung messen: So geht's

Die Experten der Gebäudehülle.  
Seit 1946.



## Beispiele Baustellenfotos

### Neubau – unter Bodenplatte



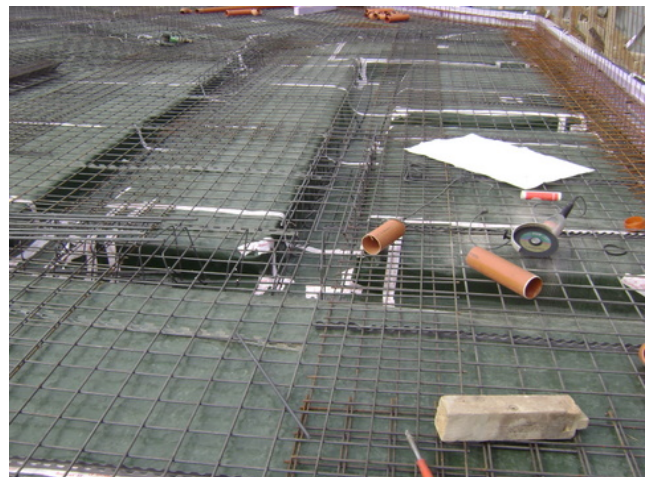
Die Experten der Gebäudehülle.  
Seit 1946.



## Neubau – unter Bodenplatte



## Neubau - mit Frostschrürzen/Frostriegel (Versatz/Abgetreppt)



Die Experten der Gebäudehülle.  
Seit 1946.



## Umbau - Kellerausbau



## Beispiele Sockelausführung

