



INDIVIDUELLE  
LERNPROZESSE  
BEGLEITEN



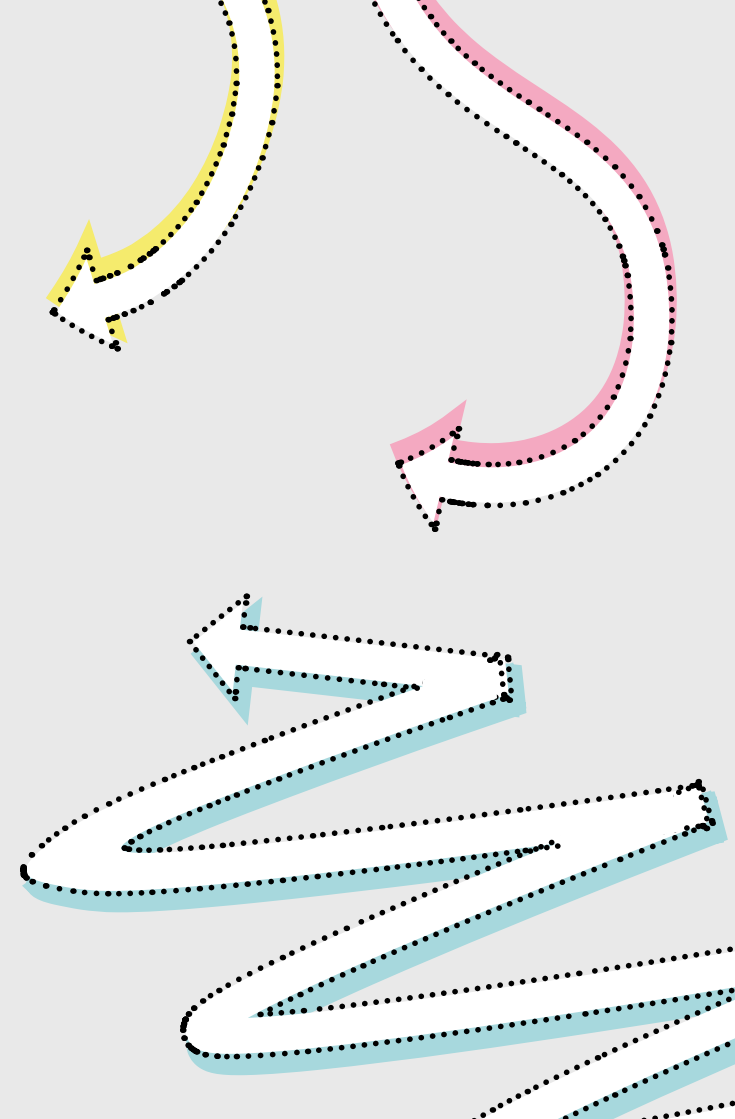
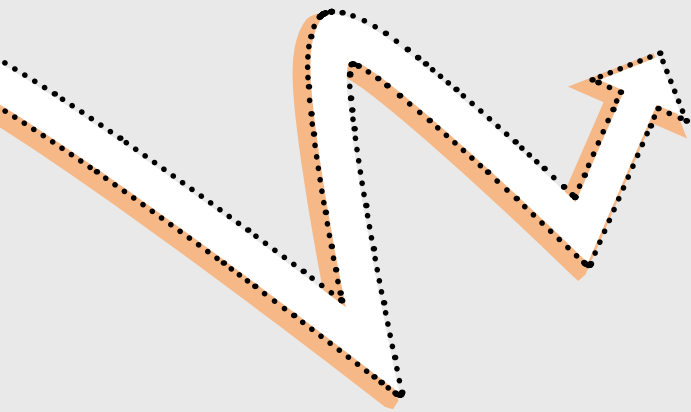
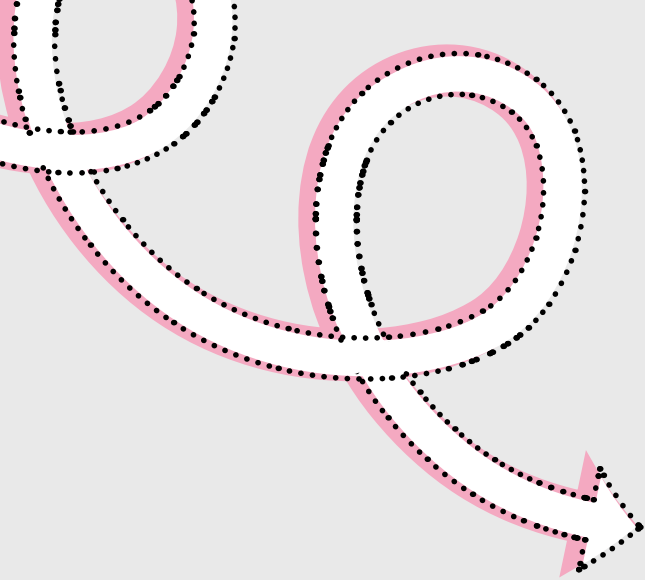
« Individuelle Lernprozesse begleiten – wie geht das? »  
Diese Frage wurde mit dem Ansatz Design Thinking an der Fachhochschule Nordwestschweiz in einem zwei-jährigen Lehrentwicklungsprojekt von 2022 bis 2024 bearbeitet.

Verortet an der Hochschule für Soziale Arbeit FHNW, wurde das Projekt in Kooperation mit Akteur\*innen der Hochschule für Gestaltung und Kunst FHNW und Hochschule für Technik FHNW umgesetzt.

Das ko-kreative Projektdesign erschloss und bündelte die vorhandene Erfahrung und Expertise von Studierenden und Lehrenden der BA-Studiengänge Soziale Arbeit der HSA FHNW, Data Science der Hochschule für Technik FHNW sowie Prozessgestaltung der Hochschule für Gestaltung und Kunst FHNW.

Das im Projekt entstandene Anforderungsprofil für Lehrpersonen umfasst Kompetenzen von Lehrenden, welche individuelle Lernprozesse gemeinsam mit Studierenden gestalten.

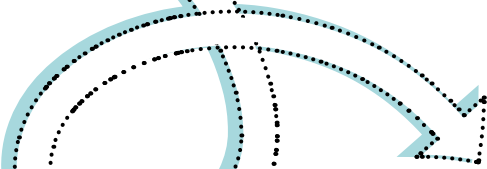
Grafik mit studentischer Perspektive:  
Noah Müller, Studierender im BA Prozessgestaltung am Hyperwerk  
(Hochschule für Gestaltung und Kunst FHNW)





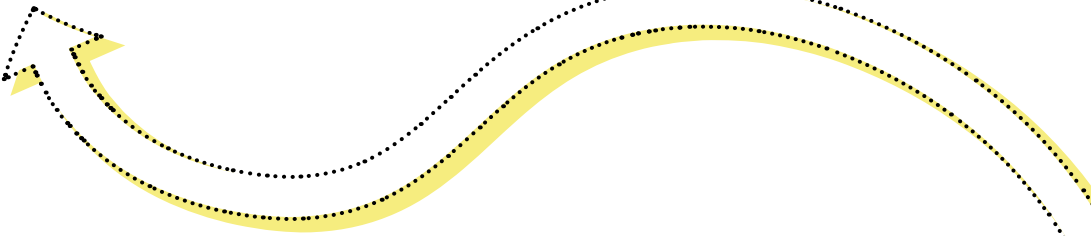
## FACH- UND METHODENKOMPETENZEN + FACHWISSEN

- Erfahrung in der Begleitung von Studierenden oder äquivalente Erfahrung
- Erfahrung und Expertise im eigenen Fachgebiet
- Fähigkeit, Bezüge zu aktuellen (gesellschaftlichen) Entwicklungen und Diskursen (im eigenen Fachgebiet) herzustellen
- Fachwissen zu Lernprozessen sowie methodisch-didaktische Kompetenzen zur Begleitung und Gestaltung von Lernprozessen, insbesondere
  - > Methoden der Gesprächsführung
  - > Lernwirksames Feedback



**«Ja das sind Menschen, die haben diesen Prozess gemacht, haben ganz viel Expertise und Erfahrung damit, wie kann ich als Mensch einerseits Fundus und meine Expertise nutzen und professionell sein.»**  
(Perspektive Studierende)

**«Also ich glaube einfach, es ist eine Persönlichkeitsentwicklung. Also, diese Leute, die sich auf diesen Prozess einlassen, müssen sich dessen bewusst sein, dass sie verändert werden als Personen, wenn sie so ein Coaching übernehmen.»**  
(Perspektive Fachperson)



## SELBSTKOMPETENZ

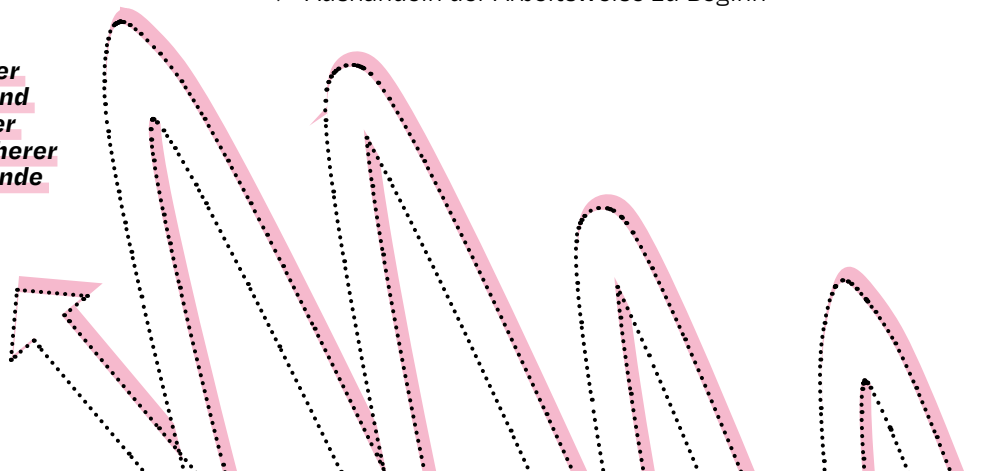
- Interesse und Begeisterung an individuellen Lernprozessen und an der (Bildungs-)biographie der Studierenden
- Bereitschaft, sich im fachlichen Austausch auf neue Themen einzulassen und voneinander und miteinander zu lernen
- Bereitschaft, sich persönlich und fachlich weiterzuentwickeln
- Selbst Lernende bleiben
- Diversitätssensibel sein
- Bewusstsein für die eigene Rolle und Position (machtsensibel sein)
- Interessiert, motiviert und neugierig sein
- Fähig sein, das eigene Handeln zu reflektieren und Feedbacks zu integrieren
- Spannung aushalten und mit Unsicherheiten umgehen können
- Heitere Gelassenheit bewahren



## SOZIALKOMPETENZ: BEGLEITEN WÄHREND LERNPROZESS

- Im Sinne von Ko-Konstruktion einen gemeinsamen Lernprozess gestalten
- Bedarfsorientiert, individuell und personenbezogen begleiten
- Die Perspektive der Studierenden einnehmen können
- Fähigkeit, eine Metaperspektive auf den Lernprozess einzunehmen
- Vereinbarungen zur Arbeitsweise überprüfen und gegebenenfalls anpassen

**«... und vielleicht mal eine Rückfrage stellt: „Wie geht's?“, einfach so, dass man das Gefühl hat, man geht gerne fragen.»**  
(Perspektive Studierende)



**«... umso klarer diese Dinge immer wieder auch verhandelt werden, und Klarheit besteht innerhalb von der Beziehung, wie's aussieht, umso sicherer können sich Coaches und Studierende in der Beziehung fühlen.»**  
(Perspektive Studierende)

## SOZIALKOMPETENZ: BEZIEHUNGSaufbau

- Bereitschaft, Verantwortung zu übernehmen für Beziehungsaufbau und Austauschräume
- Zu Beginn und gegen Ende der Arbeitsbeziehung Orientierung geben
- Zeit, um sich gegenseitig kennenzulernen, eine Standortbestimmung vorzunehmen und sich gemeinsam für Wege im Lernprozess zu entscheiden
- Transparent sein hinsichtlich der bestehenden Rahmenbedingungen, des Lernsettings sowie der eigenen Ressourcen und Erwartungen als begleitende Fachperson
- Aushandeln der Arbeitsweise zu Beginn