



Herzlich Willkommen in Birmenstorf zur

ERFA QuAKTIV

QuAKTIV

Neugestaltung Pausenplatz Schulhaus Widegass und Spielplatz „Träff“

QuAKTIV



Ausgangslage /1

- Im Jahr 2011 wurde ein «Entwicklungskonzept öffentlicher Raum Kinder und Jugendliche» erarbeitet und zusammen mit dem Antrag für einen Rahmenkredit von der Gemeindeversammlung verabschiedet.
- Der Kleinkinderspielplatz und der altersgerecht gestaltete Platz für Jugendliche bei der Mehrzweckhalle aus dem Gesamtkonzept wurden 2012/2013 realisiert.
- Es fehlte die Überarbeitung der Spielplätze für Kinder im Primarschulalter beim Träff und der Pausenplatz beim alten Schulhaus Widegass. Dafür stehen im Budget 2014 TFR 50 zur Verfügung. → Zwingend im 2014 zu verbrauchen!

Ausgangslage /2

- Die Gemeinde Birmenstorf hat eine lange Tradition in Bezug auf Kinder-, Eltern- und allgemeiner Partizipation (z.B. Jugend- und Seniorenkommission). Unsere Schule pflegt die Integration (durchgehend 3-klassige Altersdurchmischung, Kinder mit Behinderung usw.).
- QuAKTIV trat im exakt richtigen Moment in unsere Wege. Wir bewarben uns und wurden als Pilotgemeinde ausgewählt.
- Der Gemeinderat steht vollumfänglich hinter dem Projekt und stützt den Entscheid, die Arbeiten aus Zeitgründen ohne Baubewilligung durchführen zu lassen.

Projektgruppe

- Marianne Stänz, Projektleitung/Gemeinderätin
- Roland Probst, Gemeinderat
- Tobias Bockstaller, Jugendarbeiter
- Olivier Felix, Schulleitung
- Carole Sommer, Präsidentin Elternrat
- Heinz Fellmann, Vertreter Umwelt-/Naturschutzkommission
- QuAKTIV
 - Carlo Fabian, FHNW
 - Timo Huber, FHNW
 - Erik Olbrecht, Kt. Aargau, Umwelt/Natur

Zeitplan

Was	Bis wann
Ist-Aufnahme: Wo und wie spielen die Kinder heute? Was vermissen sie?	Vor den Sommerferien
Konzept und Lösung partizipativ ausarbeiten (durch QuAKTIV)	Nach den Sommerferien
Entwicklung Konzept durch Landschafts-Architektin aufgrund der Kinder-Wünsche	September 2014
Festlegung des exakten Umfangs auf Basis detaillierter Kostenschätzungen	Oktober 2014
Realisierung der Spielplätze	Nov./Dez. 2014
Fertigstellung erste Phase, finanzielle Abrechnung	31.12.2014
Weiterführung Projektarbeit	Ab Januar 2015

Spielplatz Träff



Spielplatz Schulhaus Widegass





Was möchten die Kinder?



- **Mittelstufe / Spielplatz Träff**
 - Rückzugsräume
 - Interessante Spielmöglichkeiten inkl. Klettern, Wasser
 - Sinneserfahrungen (Tasten, Farben, Gerüche usw.)
 - Bäume und Brunnen sind eine super Ausgangslage.

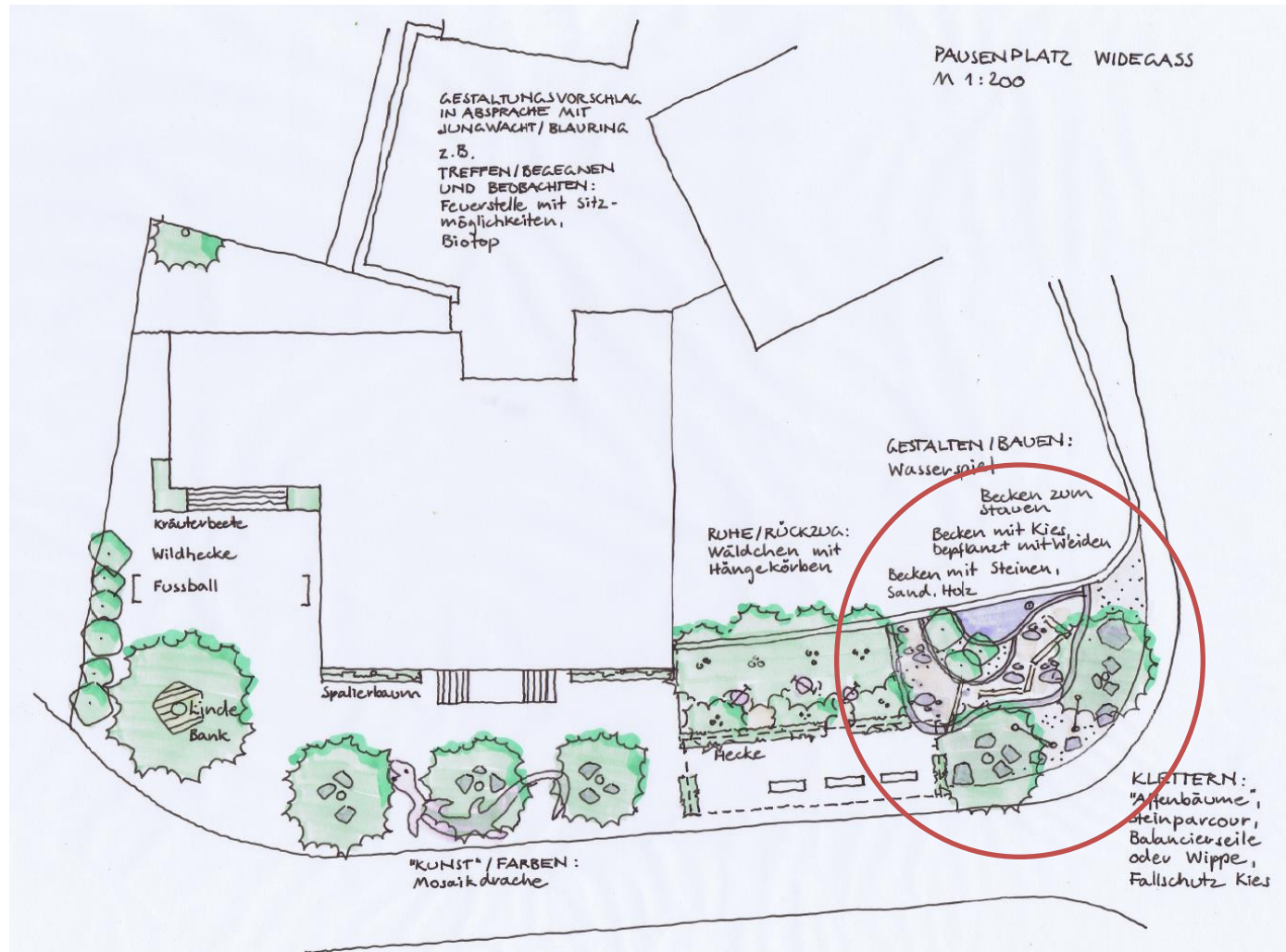
- **Unterstufe / Pausenplatz Widegass**
 - Tiere/Insekten beobachten
 - Sinneserfahrungen
 - Verstecken
 - Klettern



Entwurf für Spielplatz Träff

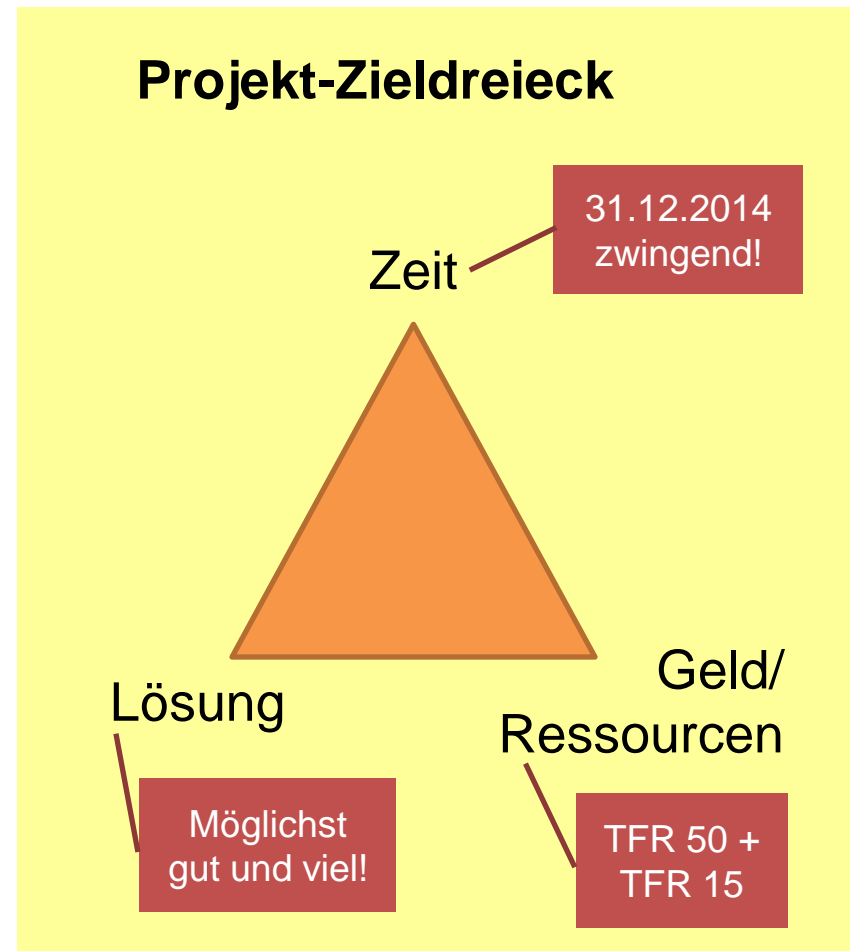


Entwurf für Spielplatz Schulhaus Widegass



Herausforderungen für das Projekt

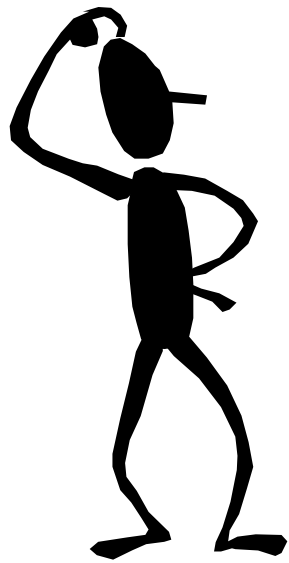
- Budgettreue in Bezug auf Jahr und Verwendungszweck auf Gemeindeebene zwingend!
- Partizipation benötigt Zeit!
- In diesem Projekt haben Zeit und Budget höchste Priorität.
- Bei der Lösung sind Abstriche nötig: Die Detailausarbeitung erfolgt ab Januar durch Eigenleistungen Schule oder im Rahmen von Zusatzprojekten.





Zwischen-Fazit

- Geholfen hat:
 - Das grosse Engagement der Schule
 - Die breite Abstützung der Projektgruppe inkl. Vertreter eines Gartenbau-Geschäfts
 - Der Einbezug einer Landschaftsarchitektin bereits bei den Ideen-Workshops der Kinder
- Hinderlich waren:
 - Die Bautätigkeiten rund um das Schulhaus Widegass
 - Der enorme Zeitdruck mit der Befürchtung, irgendetwas nicht ausreichend beachtet zu haben
 - Die sehr limitierenden finanziellen Mittel



Haben Sie Fragen ?

