

Schule Birmenstorf



eine Schule, die weitergeht

QuAktiv



Schule Birmenstorf



eine Schule, die weitergeht

1. **Analyse/Ausgangslage**
2. **Planung**
3. **Umsetzung**
4. **Evaluation**



Schule Birmenstorf
1. Analyse/ Ausgangslage



eine Schule, die weitergeht



Schule Birmenstorf
1. Analyse/ Ausgangslage



eine Schule, die weitergeht



Schule Birmenstorf
1. Analyse/ Ausgangslage



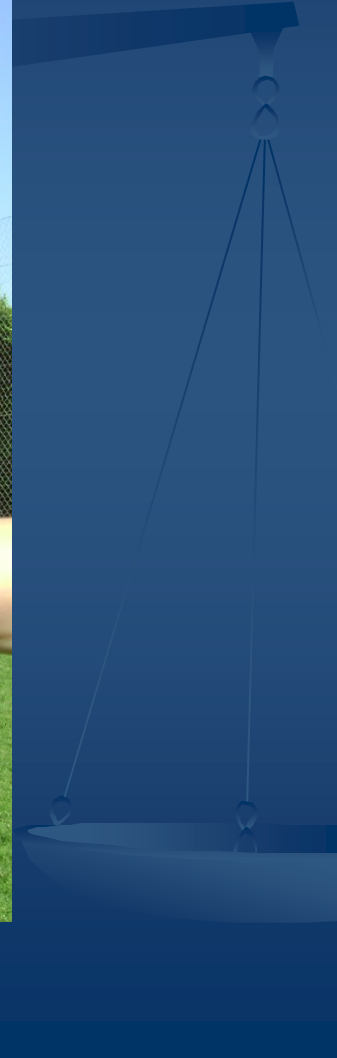
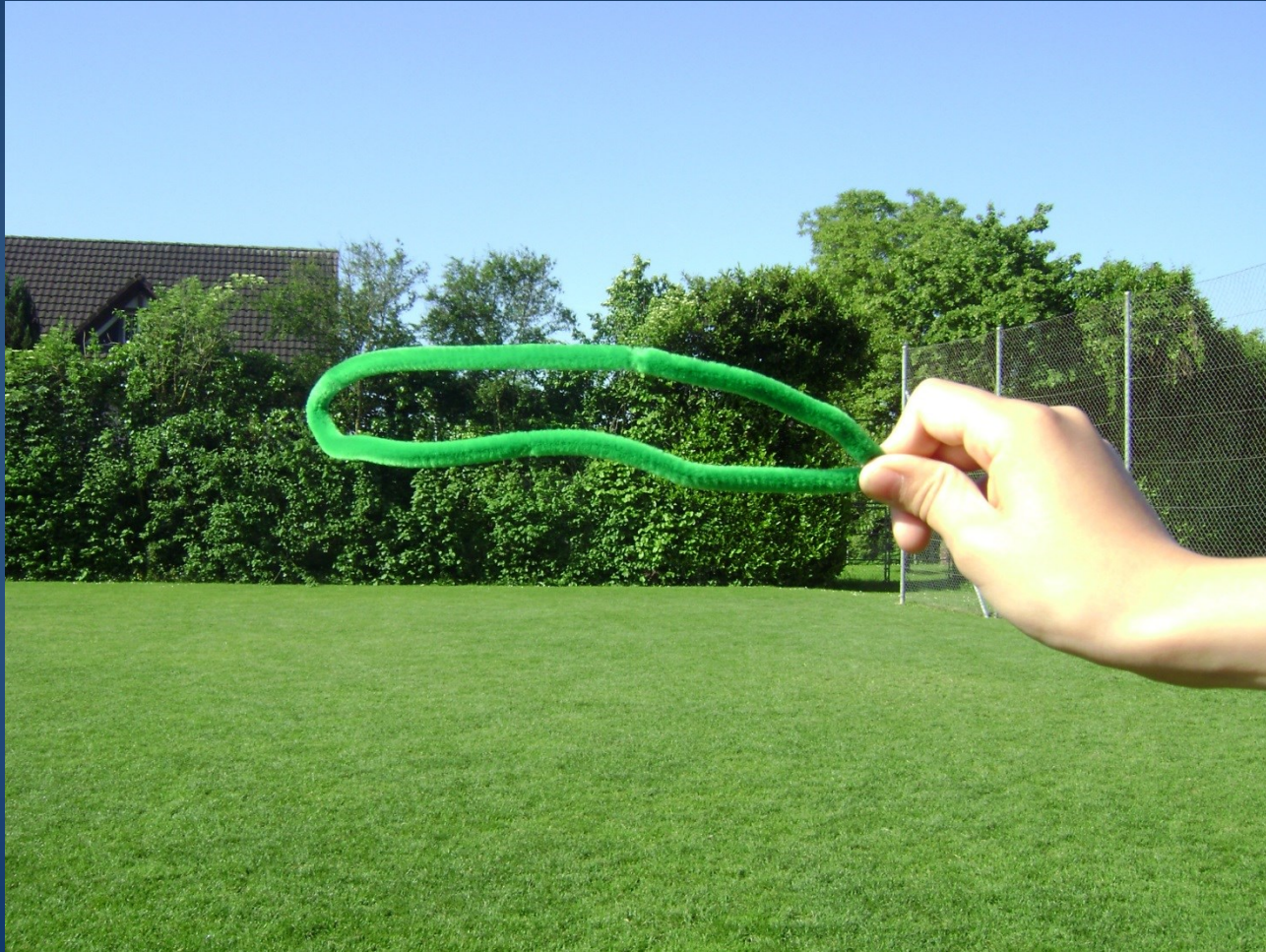
eine Schule, die weitergeht



Schule Birmenstorf
1. Analyse/ Ausgangslage



eine Schule, die weitergeht



Schule Birmenstorf

2. Planung



eine Schule, die weitergeht



Schule Birmenstorf

2. Planung



eine Schule, die weitergeht



Schule Birmenstorf
2. Planung



eine Schule, die weitergeht



Schule Birmenstorf
2. Planung



eine Schule, die weitergeht

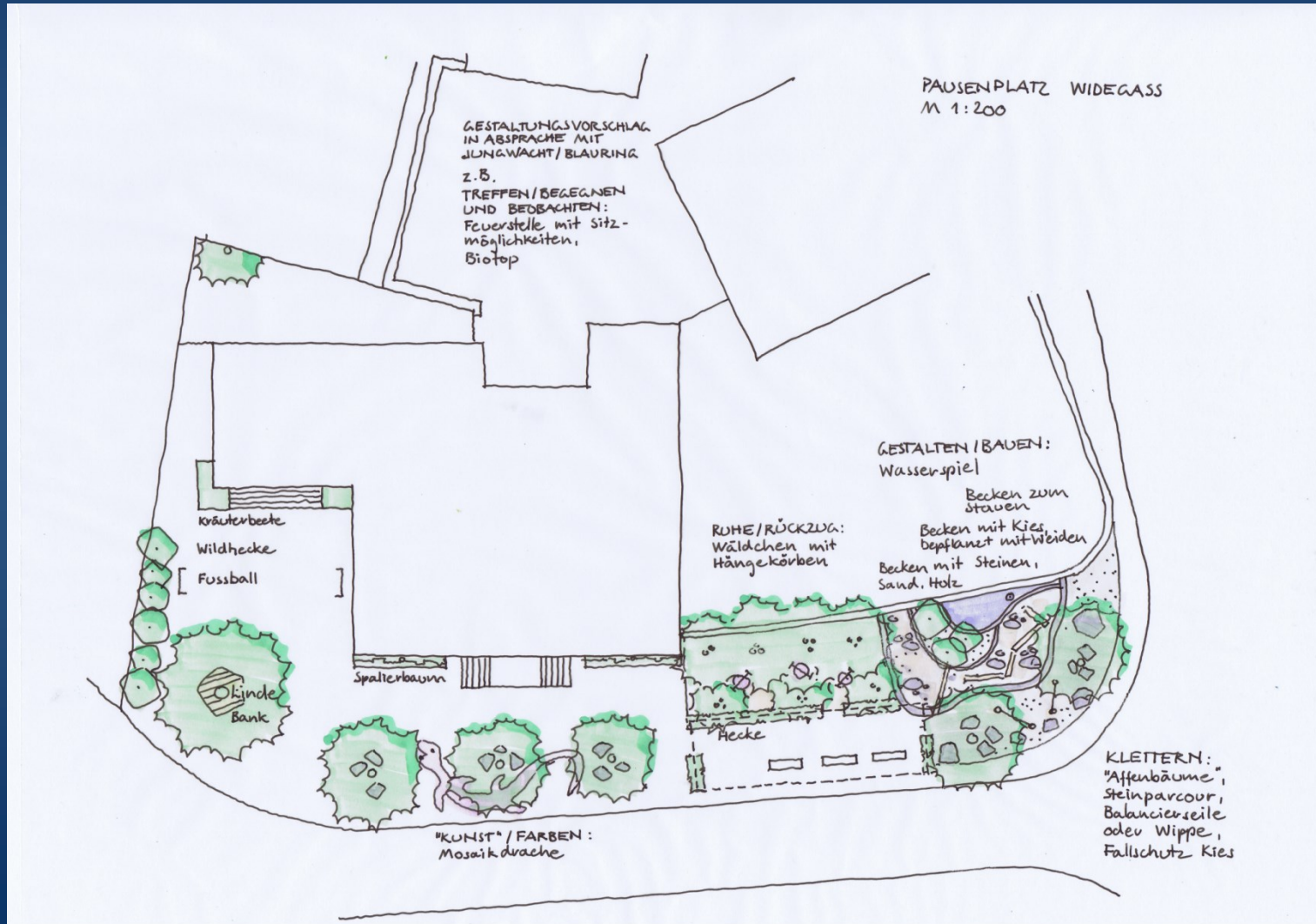


Schule Birmenstorf

2. Planung



eine Schule, die weitergeht



Schule Birmenstorf

3. Umsetzung



eine Schule, die weitergeht



Schule Birmenstorf
4. Evaluation



eine Schule, die weitergeht





Schule Birmenstorf



eine Schule, die weitergeht

Schulhauskonferenz
Mittelstufe

Dezember 2015

An die Schulleitung
Herr Felix

Unser Anliegen für die Pausenplatzgestaltung

Sehr geehrte Damen und Herren
Lieber Herr Felix

Wir fragen an um ein Verfahren zur Mitwirkung ähnlich Q-Aktiv, damit der Pausenplatz noch mehr unseren Anliegen dient.
Es könnte sein: ein zweiter Pingpong-Tisch, mehr Schaukeln, weniger Beton.

Wir warten gespannt auf Ihre Vorschläge für das weitere Vorgehen in dieser Sache und grüssen freundlich.

Die Klassenvertretungen für die Schulhauskonferenz

Cedric Cristel

Stefan

Angebot

Joy

Yves

Laura

Loris.k

Dario.D

Tina

Schule Birmenstorf



eine Schule, die weitergeht

